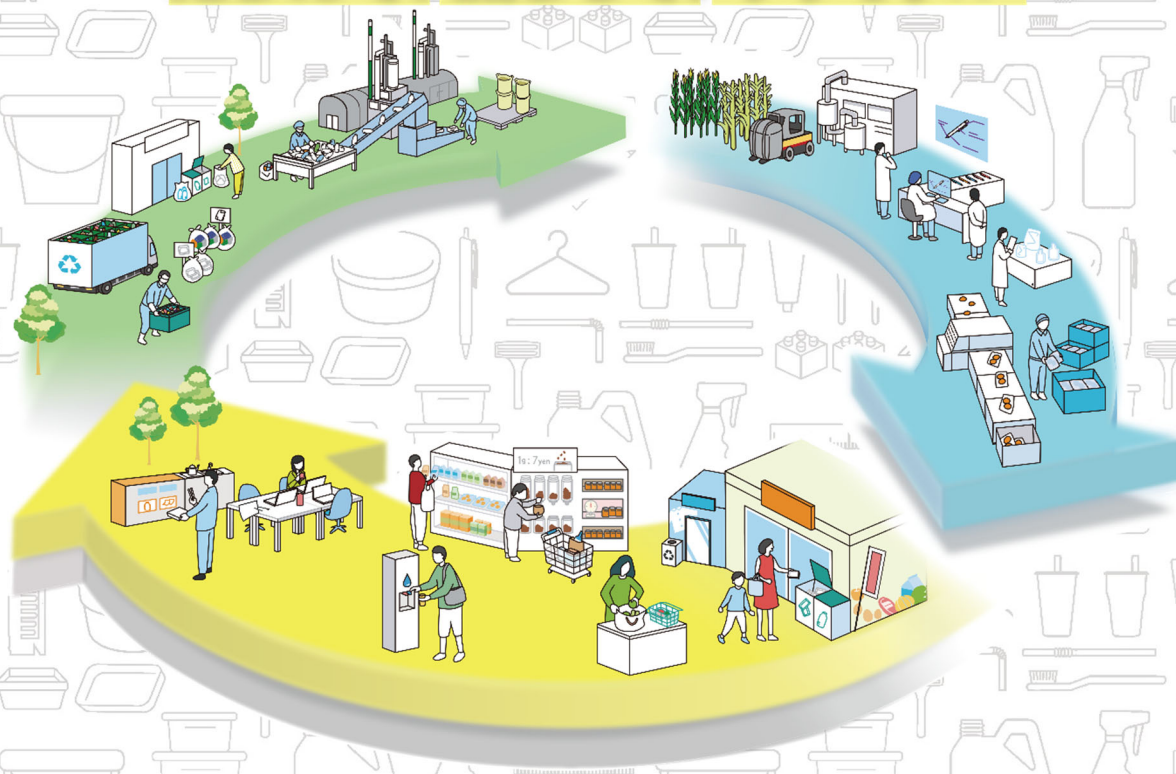


# プラスチック資源分類表

プラスチックは  
えらんで、減らして、リサイクル



令和6年4月

名取市・岩沼市・亶理町・山元町

亶理名取共立衛生処理組合

## ■背景

プラスチックは、幅広い製品や容器包装に利用されている現代社会に不可欠な素材ですが、一方でプラスチックごみによる海洋汚染が世界的に問題となっているほか、プラスチックの焼却に伴う温室効果ガスの発生は地球温暖化問題や気候変動問題にも繋がっています。

このような背景からプラスチック資源の循環等の取り組みを促進するための「プラスチックに係る資源循環の促進等に関する法律」が令和4年4月1日から施行されました。

これらを踏まえ、プラスチックごみの焼却量を削減し、リサイクルを推進するために、今までのプラスチック製容器包装類に加えて、新たにプラスチック製品の一括回収を実施します。



## ■実施時期

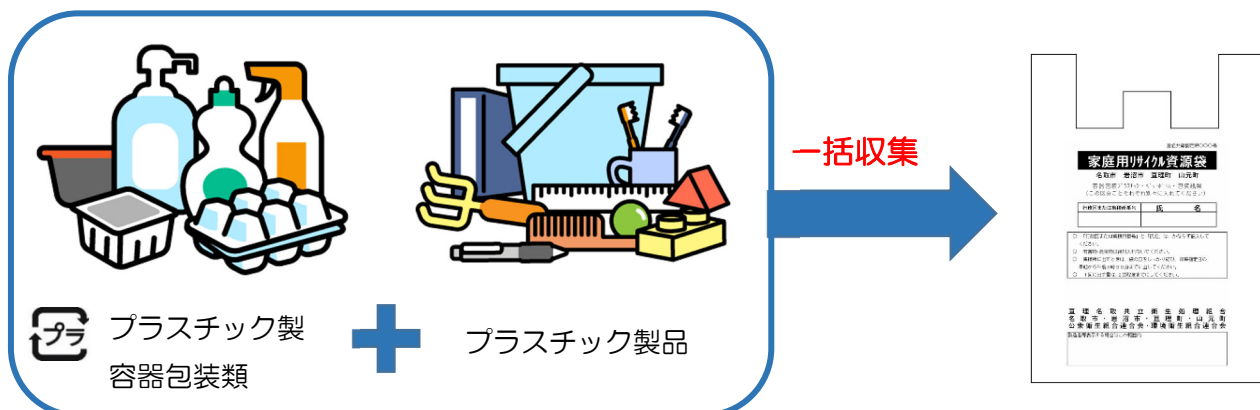
令和5年4月1日から

## ■収集日

令和5年3月までのプラスチック製容器包装類と同じ曜日になります。(週1回)

## ■排出方法


プラスチック資源（プラスチック製容器包装類・プラスチック製品）をまとめてリサイクル資源袋に入れて集積所に出してください。



※ 指定のリサイクル資源袋は引き続き同じ袋をご使用できます。

## ■ワンポイントアドバイス

### プラスチック資源として回収できるもの

- 商品、製品の包装または容器となっているもの   
(卵パック、シャンプーボトル、食品トレイなど)
- 製品そのものがプラスチック素材でできているもの  
(洗面器、タッパー、クリアファイルなど)
- 一辺の長さが50cm未満のもの  
(切断等を行い、50cm未満にすれば可)



※ 製品の一部にネジやバネなどの金属が使用されている製品でも、そのまま出すことができます。

### プラスチック資源として回収できないもの

- プラスチック素材ではないもの (ゴム・シリコン製のものなど)
- 一辺の長さが50cm以上のもの (衣装ケースなど)
- 刃物などの鋭利なもの (はさみ、カッターなど)
- 電池、電気で動くもの (ハンディファン、リモコンなど)
- 火災の恐れがあるもの (ライター、モバイルバッテリーなど)



※ 収集時の火災事故の原因や処理の支障となるため、絶対に入れないようにご協力をお願いします。

### 出し方のポイント

- ①一辺の長さが50cm以上のものは粗大ごみになります。
- ②電池や電気で動くものは複合素材製品類になります。
- ③刃物や電池が取り外せないものは有害・危険ごみになります。
- ④汚れが落ちないものはもえるごみになります。

プラスチック資源一覧（50音別）

- ・家庭から出る主なプラスチック資源について掲載したものです。店舗・事務所などから出る事業系ごみは収集しません。
- ・この表は、一般的な具体例を示したものです。同じ品名でも、大きさや素材によって分別区分が異なる場合があります。

	品名	分別区分	備考	
あ	アクリル板	プラスチック資源	厚さ5mm未満のものに限る。 50cm以上のものは粗大ごみ。	あ
	油（食用）のボトル 	プラスチック資源	使い切り、軽く洗う。	
	編み針	プラスチック資源	金属製のは金属製品類。	
	泡立て器（プラスチック）	プラスチック資源	金属製のは金属製品類。	
い	育苗用ポット 	プラスチック資源	家庭園芸用で使用したのものに限る。軽く洗う。	い
	囲碁の駒（プラスチック）	プラスチック資源	厚さ5mm未満のものに限る。 木製のはもえるごみ。	
	囲碁盤（プラスチック）	プラスチック資源	厚さ5mm未満のものに限る。 50cm以上のものは粗大ごみ。	
	印鑑（はんこ）	プラスチック資源	プラスチック製のものに限る。	
う	ウィンドブレーカー	プラスチック資源	一辺を50cm未満に切り、指定袋に入れる。	う
	植木鉢（プラスチック製）	プラスチック資源	50cm以上のものは粗大ごみ。	
	ウォーターダンベル	プラスチック資源	水は捨てる。	
	浮き輪	プラスチック資源	ひも等は外してもえるごみ。 一辺を50cm未満に切り、指定袋に入れる。	
	うちわ	プラスチック資源	骨組みがプラスチック製のものに限る。 紙は取り除く。	
え	エアコンのホース	プラスチック資源	50cm未満の長さに切り、指定袋に入れる。	え
	絵具のチューブ（プラスチック） 	プラスチック資源	使い切る。	
	絵具パレット	プラスチック資源	汚れがあるものは軽く洗う。	
	MD・MDのケース	プラスチック資源		
お	オカリナ	プラスチック資源	木製のはもえるごみ。	お
	桶（おけ）	プラスチック資源	木製のはもえるごみ。 50cm以上のものは粗大ごみ。	
	おたま（プラスチック）	プラスチック資源	金属製のは金属製品類。	
	おぼん（プラスチック）	プラスチック資源		
	おまる（プラスチック）	プラスチック資源	50cm以上のものは粗大ごみ。	
	おもちゃ（プラスチック）	プラスチック資源	50cm以上のものは粗大ごみ。	
	お椀	プラスチック資源	木製のはもえるごみ。	
か	額縁の外枠（プラスチック）	プラスチック資源	50cm以上のものは粗大ごみ。	か
	カスタンネット	プラスチック資源	木製のはもえるごみ。	
	カセットテープ（ケース含む）	プラスチック資源		
	カッター（本体）	プラスチック資源		
	カッパ（雨具）	プラスチック資源	一辺を50cm未満に切り、指定袋に入れる。	
	かつら	プラスチック資源	人工繊維のものに限る 人工繊維以外はもえるごみ	
	画板	プラスチック資源	板部分がプラスチック製のものに限る。 50cm以上のものは粗大ごみ。	
	花瓶（プラスチック）	プラスチック資源	50cm以上のものは粗大ごみ。	
	カラオケのテープ	プラスチック資源		
	緩衝材（プラスチック） 	プラスチック資源		
き	金魚鉢	プラスチック資源	汚れがあるものは軽く洗い、砂利等は除く。 ガラス製のはガラスくず類。	き
く	鎖（プラスチック）	プラスチック資源		く
	串（プラスチック）	プラスチック資源		
	果物ネット 	プラスチック資源		

プラスチック資源一覧（50音別）

- ・家庭から出る主なプラスチック資源について掲載したものです。店舗・事務所などから出る事業系ごみは収集しません。
- ・この表は、一般的な具体例を示したものです。同じ品名でも、大きさや素材によって分別区分が異なる場合があります。

	品名	分別区分	備考	
く	靴べら（プラスチック）	プラスチック資源		く
	クリーニングの袋	プラスチック資源		
	クリアファイル	プラスチック資源		
	クリップ（プラスチック）	プラスチック資源		
け	計量カップ	プラスチック資源		け
	ケース（プラスチック）	プラスチック資源	50cm以上のものは粗大ごみ。	
	ゲームソフト（ディスク型）	プラスチック資源		
	化粧品の容器	プラスチック資源	使い切り、軽く洗う。 ガラス製の場合はガラスくず類。	
	鍵盤ハーモニカ	プラスチック資源		
こ	工具箱（プラスチック）	プラスチック資源	50cm以上のものは粗大ごみ。ただし、家庭で使用したものに限る。	こ
	ゴーグル	プラスチック資源	ガラス製の場合はガラスくず類。	
	コップ（プラスチック）	プラスチック資源		
	ごみ箱（プラスチック）	プラスチック資源	50cm以上のものは粗大ごみ。	
	米袋（プラスチック） 	プラスチック資源		
さ	皿（プラスチック）	プラスチック資源		さ
	ざる（プラスチック）	プラスチック資源	50cm以上のものは粗大ごみ。	
	三角コーナー	プラスチック資源	汚れがあるものは軽く洗う。	
	サングラス（プラスチック）	プラスチック資源		
	サンシェード（日除け）	プラスチック資源	50cm以上のものは粗大ごみ。	
し	CD・CDケース	プラスチック資源		し
	下敷き	プラスチック資源		
	湿布離型フィルム	プラスチック資源		
	シャープペン（プラスチック）	プラスチック資源	金属製の場合は金属製品類。	
	杓子（プラスチック）	プラスチック資源		
	しゃもじ（プラスチック）	プラスチック資源		
	修正テープ	プラスチック資源		
	ジョイントマット	プラスチック資源	50cm以上のものは粗大ごみ。	
	定規（プラスチック）	プラスチック資源		
	将棋の駒（プラスチック）	プラスチック資源	厚さ5mm未満のものに限る。 木製のものはもえるごみ。	
	将棋盤（プラスチック）	プラスチック資源	厚さ5mm未満のものに限る。 50cm以上のものは粗大ごみ。	
	じょうろ（プラスチック）	プラスチック資源	金属製の場合は金属製品類。	
	食品トレイ 	プラスチック資源	軽く洗う。汚れがとれないものはもえるごみ。	
	食器（プラスチック）	プラスチック資源		
	人工芝（ジョイントタイプ）	プラスチック資源	汚れがあるものは軽く洗う。	
す	水槽（プラスチック）	プラスチック資源	50cm以上のものは粗大ごみ。	す
	スクイズボトル	プラスチック資源		
	ストロー	プラスチック資源		
	スプーン・フォーク（プラスチック）	プラスチック資源		



プラスチック資源一覧（50音別）

- ・家庭から出る主なプラスチック資源について掲載したものです。店舗・事務所などから出る事業系ごみは収集しません。
- ・この表は、一般的な具体例を示したものです。同じ品名でも、大きさや素材によって分別区分が異なる場合があります。

	品名	分別区分	備考	
す	スポンジ	プラスチック資源		す
	スリッパラック（プラスチック）	プラスチック資源	50cm以上のものは粗大ごみ。	
	すり鉢（プラスチック）	プラスチック資源		
せ	製氷皿	プラスチック資源		せ
	石油ポンプ（灯油ポンプ）	プラスチック資源	電池式の場合は複合素材製品類。電池を除く。	
	セロハン	プラスチック資源		
	セロハンテープ	プラスチック資源		
	洗剤などの容器・袋 （プラスチック）	 プラスチック資源	使い切り、軽く洗う。	
	洗濯ばさみ	プラスチック資源	金属製の場合は金属製品類。	
	洗面器（プラスチック）	プラスチック資源	金属製の場合は金属製品類。	
そ	造花	プラスチック資源		そ
	そろばん（プラスチック）	プラスチック資源	木製の場合はもえるごみ。	
た	タオル掛け	プラスチック資源		た
	タッパー（プラスチック）	プラスチック資源		
	卵のパック（プラスチック）	 プラスチック資源		
	タンブラー	プラスチック資源		
ち	茶の袋（プラスチック）	 プラスチック資源	使い切り、軽く洗う。	ち
	茶碗（プラスチック）	プラスチック資源		
	チューブ類（プラスチック）	 プラスチック資源	使い切り、軽く洗う。	
	貯金箱（プラスチック）	プラスチック資源		
	ちりとり（プラスチック）	プラスチック資源	50cm以上のものは粗大ごみ。	
つ	つまようじ（プラスチック）	プラスチック資源		つ
	詰め替えパック（プラスチック）	 プラスチック資源	使い切り、軽く洗う。	
て	DVD・DVDケース	プラスチック資源		て
	手桶（ておけ）	プラスチック資源		
	テーブルクロス	プラスチック資源	50cm以上のものは粗大ごみ。	
と	豆腐の容器（プラスチック）	 プラスチック資源	使い切り、軽く洗う。	と
	トレイ・おぼん（プラスチック）	プラスチック資源		
な	納豆の容器（プラスチック）	 プラスチック資源	ぬめりを取る。	な
に	荷造り紐	プラスチック資源	50cm未満の長さに切り、指定袋に入れる。	に
	人形（プラスチック）	プラスチック資源	50cm以上のものは粗大ごみ。	
ね	ネガフィルム（フィルム、ネガ）	プラスチック資源	50cm未満の長さに切り、指定袋に入れる。	ね
は	バインダー（プラスチック）	プラスチック資源		は
	ハエたたき	プラスチック資源		
	バケツ（プラスチック）	プラスチック資源	金属製の場合は金属製品類。50cm以上のものは粗大ごみ。	
	バススリッパ	プラスチック資源		
	バット（調理器具）	プラスチック資源	金属製の場合は金属製品類。	
	発泡スチロール	 プラスチック資源	指定袋に入らないものは粗大ごみ。	

プラスチック資源一覧（50音別）

- ・家庭から出る主なプラスチック資源について掲載したものです。店舗・事務所などから出る事業系ごみは収集しません。
- ・この表は、一般的な具体例を示したものです。同じ品名でも、大きさや素材によって分別区分が異なる場合があります。

	品名	分別区分	備考	
は	バドミントンシャトル	プラスチック資源	羽の部分がプラスチック製のものに限る。	は
	歯ブラシ	プラスチック資源	電動歯ブラシは、有害・危険ごみ。	
	バラン（食材の仕切り）	プラスチック資源		
	ハンガー（プラスチック）	プラスチック資源	クリーニング店のハンガーは店頭での回収。	
	ハンディモップ	プラスチック資源	柄がプラスチック製のものに限る。	
	ハンマー（プラスチック）	プラスチック資源	50cm以上のものは粗大ごみ。	
ひ	ピアノカ	プラスチック資源		ひ
	ビーチマット	プラスチック資源	50cm以上のものは粗大ごみ。	
	PPバンド	プラスチック資源	50cm未満の長さに切り、指定袋に入れる。	
	ビデオテープ・ケース	プラスチック資源	テープを50cm未満の長さに切り、指定袋に入れる。	
	ビニールクロス	プラスチック資源	50cm以上のものは粗大ごみ。	
	ビニールシート	プラスチック資源	50cm以上のものは粗大ごみ。	
	ビニールふろしき	プラスチック資源	50cm以上のものは粗大ごみ。	
	ピンセット	プラスチック資源	金属製のものは金属製品類。	
	ピンチハンガー	プラスチック資源	50cm以上のものは粗大ごみ。 金属を含むものは複合素材製品類。	
ふ	ファイル（プラスチック）	プラスチック資源	金属製の留め具は外し、金属製品類。	ふ
	フォーク・スプーン（プラスチック）	プラスチック資源		
	袋（レジ袋など）	 プラスチック資源		
	袋（プラスチック）	 プラスチック資源		
	ふた・キャップ（プラスチック）	 プラスチック資源		
	筆箱	プラスチック資源		
	フライ返し（プラスチック）	プラスチック資源	金属製のものは金属製品類。	
	ブラシ	プラスチック資源	柄がプラスチック製のものに限る。	
	プラモデル	プラスチック資源	電気式、電池式の場合は複合素材製品類。	
	プランター（家庭園芸用）	プラスチック資源	50cm以上のものは粗大ごみ。	
	ブルーレイディスク・ケース	プラスチック資源		
	風呂椅子（プラスチック）	プラスチック資源	50cm以上のものは粗大ごみ。	
	フロッピーディスク	プラスチック資源		
	風呂のマット（浴室用）	プラスチック資源	50cm以上のものは粗大ごみ。	
へ	ヘアクリップ	プラスチック資源		へ
	ヘアブラシ（プラスチック）	プラスチック資源		
	ヘルメット（事業用は除く）	プラスチック資源		
	弁当箱（プラスチック）	プラスチック資源		
ほ	ホイールキャップ（自動車用）	プラスチック資源	50cm以上のものは粗大ごみ。金属製のものは金属製品類。	ほ
	ほうき	プラスチック資源	柄がプラスチック製のものに限る。50cm以上のものは粗大ごみ。	
	芳香剤のケース	プラスチック資源		
	ボウル（台所用品 プラスチック）	プラスチック資源		
	ホース（ビニール）	プラスチック資源	50cm未満の長さに切り、指定袋に入れる。	

プラスチック資源一覧（50音別）

- ・家庭から出る主なプラスチック資源について掲載したものです。店舗・事務所などから出る事業系ごみは収集しません。
- ・この表は、一般的な具体例を示したものです。同じ品名でも、大きさや素材によって分別区分が異なる場合があります。

	品名	分別区分	備考	
ほ	ボール（スポーツ用 プラスチック）	プラスチック資源		ほ
	ボールペン	プラスチック資源	本体がプラスチック製のものに限る。インクを使い切ること又は芯を抜くこと。	
	ボタン	プラスチック資源		
	哺乳びん（プラスチック）	プラスチック資源	ガラス製の場合はガラスくず類。	
	ポリ手袋	プラスチック資源		
	ポリバケツ	プラスチック資源	50cm以上のものは粗大ごみ。	
	ポリ袋 	プラスチック資源		
	ポンプ（手動式）	プラスチック資源	50cm以上のものは粗大ごみ。	
ま	孫の手（プラスチック）	プラスチック資源		ま
	マジックペン	プラスチック資源	本体がプラスチック製のものに限る。インクを使い切ること又は芯を抜くこと。	
	まな板（プラスチック）	プラスチック資源	厚さ5mmを超えるものはもえるごみ。	
み	耳かき（プラスチック）	プラスチック資源		み
む	虫かご（プラスチック）	プラスチック資源		む
め	メガネ（プラスチック）	プラスチック資源	ガラス製のレンズはガラスくず類。	め
ゆ	湯たんぽ（プラスチック）	プラスチック資源	金属製のものは金属製品類。	ゆ
ら	ラップ	プラスチック資源		ら
り	リコーダー（笛）	プラスチック資源		り
	リップスティック	プラスチック資源	中身は除く。	
れ	レインコート	プラスチック資源	一辺を50cm未満に切り、指定袋に入れる。	れ
	レーザーディスク	プラスチック資源		
	レコード盤	プラスチック資源	ジャケットは除く。	
	レジ袋 	プラスチック資源	汚れがあるものは軽く洗う。	
	レターケース（プラスチック）	プラスチック資源	50cm以上のものは粗大ごみ。	
	レトルト食品の袋 	プラスチック資源	使い切り、軽く洗う。	
ろ	ロープ（ビニール製）	プラスチック資源	50cm未満の長さに切り、指定袋に入れる。	ろ